



稲沢市議会議員
おかの つぎお
岡野 次男

- ◆週1回、駅にて会報配りや挨拶活動
- ◆日曜日の午前8時より地域清掃(雨天中止)、週1回、スクールガード(やれる時だけでOK。仲間募集中!!)

E-mail : okano.tsugio@ab.auone-net.jp

いなざわクイズ

答えは最終ページ

稲沢市長選挙が11月10日告示、11月17日投開票で執行されます。選挙をやると、費用はいくら位かかるのでしょうか？

第4回活動報告会を開催！

・日時：2025年2月2日(日)

午前10時～11時

・場所：下津市民センター

■ごあいさつ

こちらにメールを送信ください。月報をメール配信します

気軽にお越しください

第50回衆議院議員総選挙が執行されました。自分自身及び支援する立場での選挙を経験して、いつも思うことがあります。選挙期間中は、街宣、演説、チラシ配布など、フル稼働で活動しますが、それらは量は違えど、普段の議員活動の延長であるべきです。「人のために全力投球で尽くす」をモットーに、これからも清掃や見守りなどの地域活動、駅頭挨拶や会報配りなどを、当たり前に行き続けていきます。「継続は力なり!!」



■活動報告

スマホで読み取ってお友だち登録をお願いいたします

1. 第50回衆議院議員総選挙結果

(注):選挙区割りの変更あり(旧尾西市が10区に移動)

第48回(2017年10月)			第49回(2021年10月)[A]			第50回(2024年10月)[B]			差異
候補者	政党	得票数	候補者	政党	得票数	候補者	政党	得票数	[B]-[A]
岡本充功	希望の党	89,908	岡本充功	立憲民主党	107,722	岡本充功	立憲民主党	91,152	-16,570
長坂康正	自由民主党	104,419	長坂康正	自由民主党	120,213	長坂康正	自由民主党	78,726	-41,487
渡辺裕	共産党	25,489				伊藤恵子	共産党	19,899	
得票数合計		129,908	得票数合計		120,213	得票数合計		98,625	-21,588
愛知9区有権者数	435,193		愛知9区有権者数	432,760		愛知9区有権者数(注)		377,902	-54,858
愛知県投票率	54.65%		愛知県投票率	55.97%		愛知県投票率		54.50%	-1.5%

2. 2023年度決算特別委員会(提言)

(1) シティプロモーション戦略の強化

・「わざわざいなざわ」、「ヤバイいなざわ」、「華麗(カレー)なるまち稲沢」の相乗効果に期待
 ⇒移住・定住促進、関係人口や観光誘客の増加の実現による財政の健全化を！

(2) 子ども会・老人クラブに対する行政支援

・子ども会や老人クラブの団体数や会員数が減少
 ⇒各団体と対策検討、補助金制度の見直しを行い地域コミュニティの維持を！

(3) ごみ減量に対する市民協働

・ゼロカーボンの実現のためには市民協働が必要
 ⇒ごみ減量のために、ミックスペーパーの回収やペットボトル回収の奨励金対象化の周知によりリサイクルの拡大を！

議席数変動	自民	立民	維新	国民	公明	れいわ	共産	参政	保守	社民	無	合計
改選前	256	98	43	7	32	3	10	1	0	1	14	465
改選後	132	104	23	11	4	0	1	0	1	1	12	289
小選挙区	59	44	15	17	20	9	7	3	2	0		176
比例代表												
合計	191	148	38	28	24	9	8	3	3	1	12	465
増減	-65	50	-5	21	-8	6	-2	2	3	0	-2	



■稲沢市の情報

1. シティプロモーション・コンテンツ

- ・わざわざいなざわ
 - ・ヤバいなざわ
 - ・華麗なるまち稲沢
- ※各サイトをご覧ください！

わざわざいなざわ



2. そぶえイチョウ黄葉まつり

- ・11/23(土)～12/1(日)
- ※黄金色の絨毯、圧巻です！

ヤバいなざわ



3. 安野光雅(あんのみつまさ)展

- ・10/26(土)～12/8(日)
 - ・荻須記念美術館
- ※絵本作家、ほっこりします！

華麗なるまち稲沢

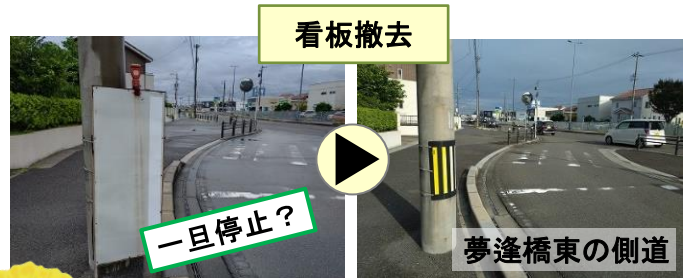


4. バス無料乗車券

- ・市内の小学生に無料体験乗車券を2枚配布
 - ・保護者有料
 - ・利用日：11/22(学校ホリデー)
- ※バスに乗って、稲沢を散策しましょう！

■くらしの相談 2024年10月の改善事例(一部)

「いなレポ」で通報しましょう！



■その他

クイズのこたえ

2024年10月調査の統計		最新実績	前月比
稲沢市人口数(10/1実績)		133,054	△35人
稲沢市世帯数(10/1実績)		57,097	+9世帯
マイナンバーカード取得率 (9月末実績)	全国	75.2%	+0.4%
	愛知県	75.3%	+0.4%
	稲沢市	76.9%	+0.5%
コミュニティバス一人当たり市負担額 (8月実績)		425円	+60円

稲沢市で選挙を行うと5千万円前後の費用がかかります。近年の選挙費用は次の通り。
 稲沢市議会選挙2023年9月24日：66百万円
 稲沢市長選挙2020年11月22日：42百万円

Instagram

@OKANO_TSUGIO

政治活動
Facebook

facebook.com/Okano.Tsugio

一般質問動画

一般質問動画

税金を使って選挙を行っています。政治に無関心であっても、無関係ではられません。住みよいまちにするために、あなたの託す方に一票を投じましょう！！